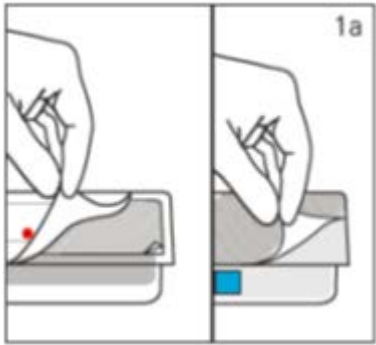


# 1- Prélever le sang sur le patient

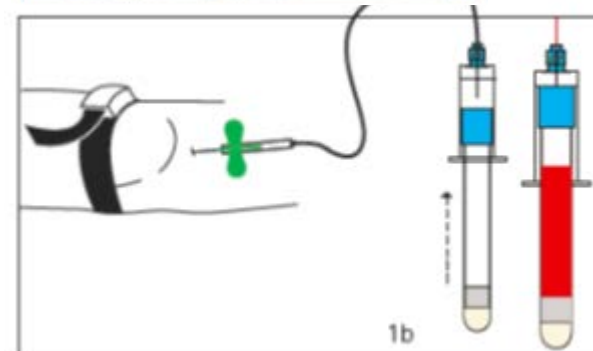


## a- Préparer le matériel

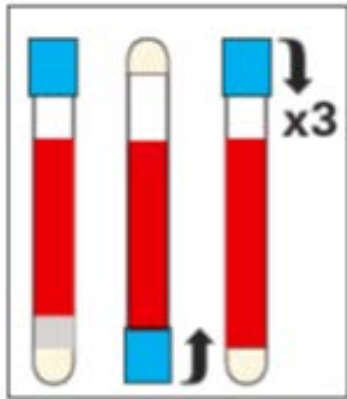
- 1 tube PRP
- 1 set de prélèvement

## b- Prélever le sang

- Insérer l'aiguille de l'épillet<sup>®</sup> dans la veine
- Brancher le tube PRP sur le vacutainer<sup>®</sup>



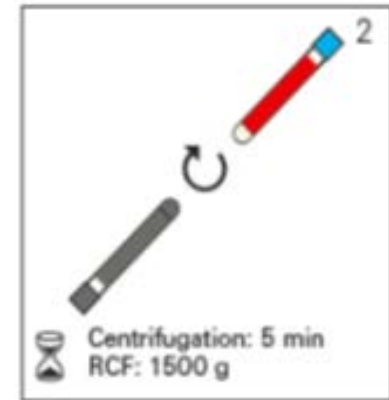
## 2- Préparer le PRP



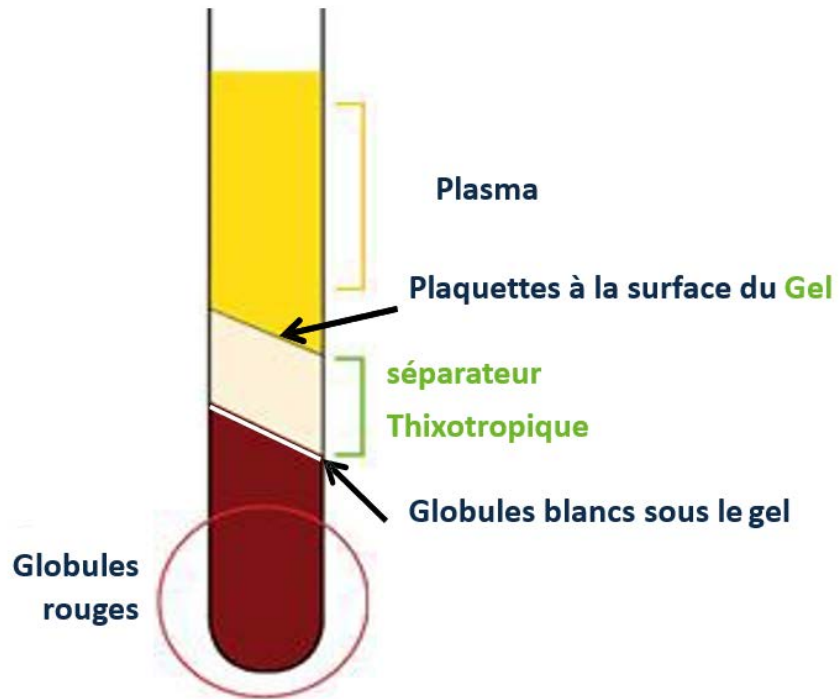
a- Homogénéiser le sang

b- Centrifuger le tube PRP

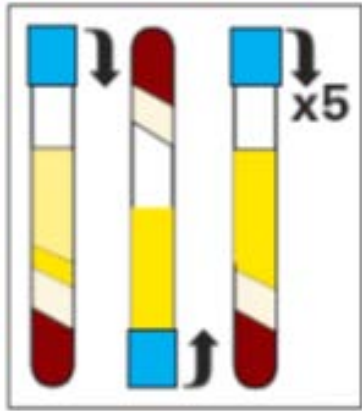
- Centrifugeuse spécifique
- Programme 1 : 5', 1500G
- !! : équilibrer avec un contre-poids



# 3- Le PRP est prêt



# 4- Préparer l'injection de PRP

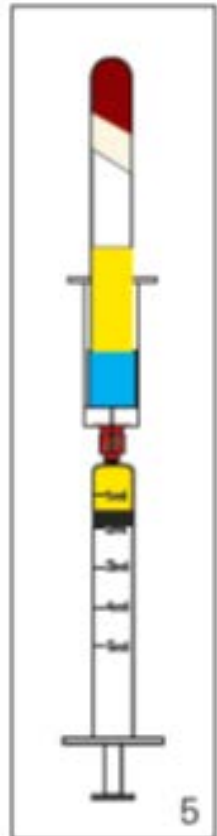


## a- Homogénéiser le PRP

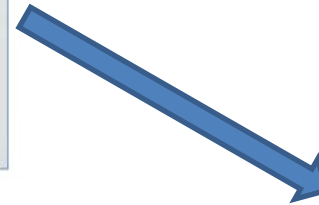
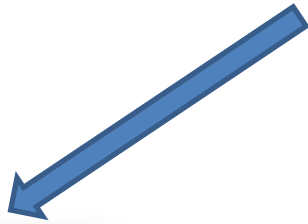
- Pour homogénéiser la concentration plaquettaire

## b- Prélever le PRP pour injection

- Connecter une seringue luer-lock<sup>®</sup> au 2<sup>nd</sup> vacutainer<sup>®</sup>
- Connecter le vacutainer<sup>®</sup> sur le tube PRP
- Tirer délicatement sur le piston



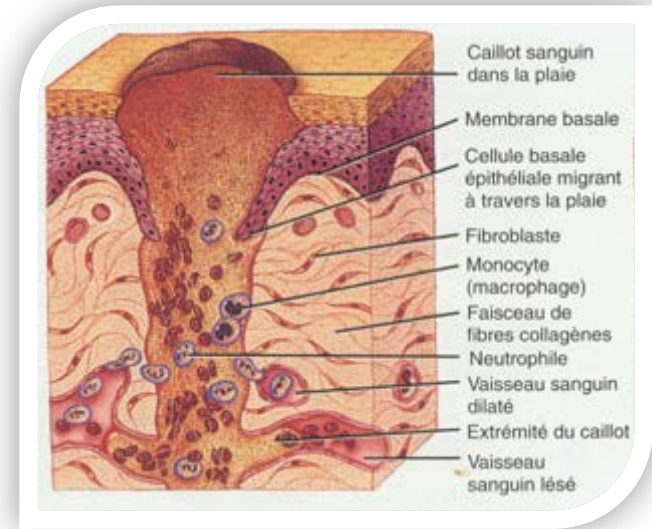
# 5- Injecter le PRP



Arthrose  
intra-articulaire



Tendon  
intra-lésionnelle



Plaie  
intra-marges